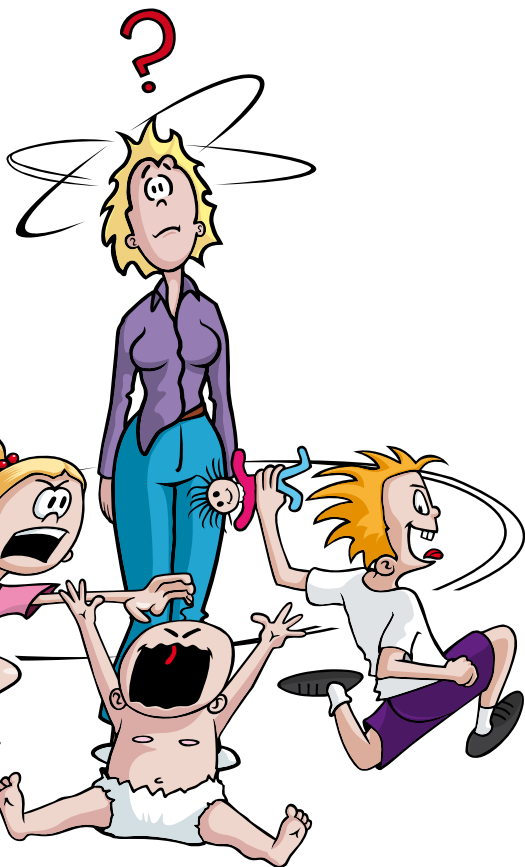


**Ihr Leben ist im Moment durch besondere Belastungen, Konfliktsituationen und Krisen geprägt?**

**Sie haben Schwierigkeiten den Alltag mit den Kindern zu bewältigen?**



**Sie haben schon vieles versucht, sind aber mit der Bewältigung alleine überfordert?**

**Interessiert? Wie kommen Sie zu dieser Hilfe?**

Die Familienhilfe im Auftrag der Kinder- und Jugendhilfe wird ausschließlich im Rahmen einer Vereinbarung mit der Bezirkshauptmannschaft, Abteilung Kinder- und Jugendhilfe in Anspruch genommen.

Bitte informieren Sie sich bei der für Sie zuständigen Kinder- und Jugendhilfeabteilung der Bezirkshauptmannschaft Bregenz oder der für sie zuständigen Bezirkshauptmannschaft.

**Bezirkshauptmannschaft Bregenz**

Bahnhofstrasse 41  
A – 6900 Bregenz  
05574/49 51 0





**Einsatzkoordinatorin**  
Dipl. Familienpädagogin

**Cornelia Rupp**

Tel. 0676 833 733-53  
cornelia.rupp@familie.or.at

 **Vorarlberger Familienverband**

Bergmannstraße 14  
A – 6900 Bregenz  
Tel. 05574/47 671  
Fax 05574/47 671-5  
info@familie.or.at  
www.familie.or.at

 /vlbgfamilienverband  
 @vlbg\_familie

 familie.  
gemeinsam  
wachsen  
Vorarlberg



## Familienhilfe

im Auftrag der Kinder- und Jugendhilfe

**Unterstützung in schwierigen Lebenssituationen**



**... und plötzlich ist da wieder Hoffnung!**

**Familien, deren Lebenssituation durch besondere Krisen und Konfliktsituationen belastet ist, haben oft Schwierigkeiten, den Alltag zu bewältigen.**

In solchen Situationen bietet die Familienhilfe im Auftrag der Kinder- und Jugendhilfe alltags- und praxisnahe Anleitung und Unterstützung an.

### **Unser Angebot:**

Wir unterstützen, helfen und begleiten ...

- bei der Kindererziehung, Kinderbetreuung
- im Umgang und Kontakt mit Schulen, Kinderbetreuungseinrichtungen und ergänzenden Hilfen
- bei der Suche nach Freizeitangeboten für die Kinder
- bei der Haushaltorganisation, Alltagsstruktur
- bei Konflikten und Krisensituationen
- bei finanziellen Schwierigkeiten

**Im Rahmen unseres Angebots bieten wir auch ...**

- Begleitung zu Behörden und Ämtern
- Gesundheitsförderung

### **Wie arbeiten wir?**

- Unsere Tätigkeiten richten sich nach Ihren, in der Hilfeplanvereinbarung erarbeiteten, Zielen.
- Im Zentrum unserer Arbeit steht das gesamte Familiensystem.
- Durch praktische Anleitung und konkrete Hilfestellung unterstützen und fördern wir im Alltag. Wir helfen Ihnen eigene Lösungen und neue Wege zu finden.
- Die Einsatzzeiten zu Hause werden individuell, je nach Bedarf, zwischen Ihnen und der Sozialbetreuerin vereinbart.
- Die Einsätze erfolgen regelmäßig, über einen festgelegten Zeitraum, je nach vereinbartem Stundenausmaß ab drei Stunden pro Woche.
- Die Betreuungsdauer ist mit mindestens drei bis sechs Monaten festgelegt, bei Bedarf auch länger.
- Die Kosten dieser Unterstützung werden von Ihrer Kinder- und Jugendhilfe getragen.

